

あなたと健康をひらく広報誌

あいのまど



秋田赤十字病院

No.48

2022

AI no MADO



contents

特集：神経内視鏡を使った 体に負担の少ない手術

脳神経外科

診療科紹介：皮膚科

栄養課のお！てがるレシピ

循環器内科 ロータブレード治療の紹介

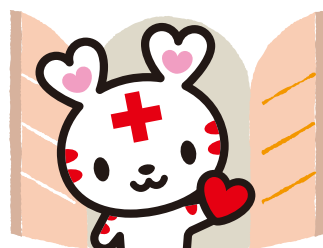
ANAよりしあわせの花「すずらん」の寄贈

教えて！病気や健康のこと！

～秋田赤十字病院の専門医が分かりやすく解説～

マイナンバーカードの保険証利用が始まりました

裏面には
外来診療一覽も
ついています



COVER PHOTO
ひょうしのしゃしん



ホスピタルアート

ホスピタルアートを知っていますか？ホスピタルアートとは、病院にアートを導入することで医療環境を快適な癒しの空間とする試みです。

令和4年3月、秋田公立美術大学附属高等学院の生徒の協力を得て手術室の前室に大きな木を描きました。このアートには手術を受ける患者さんとその家族の支えになりたいという想いに加えて、厳しい時代に頑張る当院のスタッフの支えにもなりたいという高校生の想いが集まっています。

「あいのまど」の由来

当院の病棟では個室も4床室も患者さん一人にひとつ窓があります。その安らぎの療養環境からイメージを得て病院歌「愛の窓」が作られ、そこから着想したものです。

特集 脳神経外科

Neurosurgery

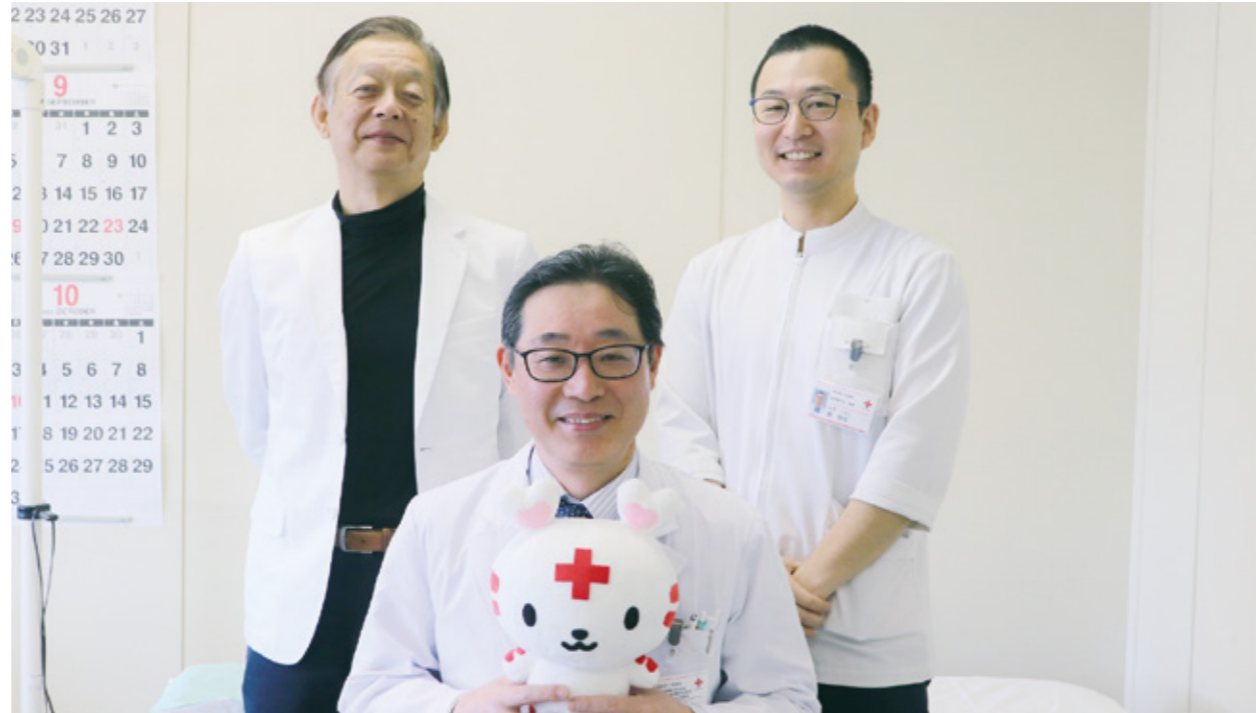
神経内視鏡を使った体に負担の少ない手術

脳神経外科 医師
関 恒志

がん診療に携わる医師に対する緩和ケア研修会修了
ひとこと：分かりやすく丁寧な説明を心掛けます。

脳神経外科 医師
西巻 啓一

日本脳神経外科学会脳神経外科専門医・指導医
日本脳神経血管内治療学会脳血管内治療専門医
日本脳卒中学会認定脳卒中専門医・指導医
臨床研修指導医
がん診療に携わる医師に対する緩和ケア研修会修了
ひとこと：この3月で定年退職しましたが、今しばらく脳外科医として働きます。



第一脳神経外科部長(兼)第二脳神経外科部長
(兼)リハビリテーション科部長
丸屋 淳

日本脳神経外科学会脳神経外科専門医・指導医
日本脳神経血管内治療学会脳血管内治療専門医
日本脳卒中学会認定脳卒中専門医・指導医
日本神経内視鏡学会技術認定医
日本リハビリテーション医学会認定臨床医・リハビリテーション科専門医・指導医
日本摂食嚥下リハビリテーション学会認定士
臨床研修指導医
がん診療に携わる医師に対する緩和ケア研修会修了
ひとこと：黒猫を飼い始めて1年。毎日癒されています。

脳神経外科

昭和43年3月1日 開設

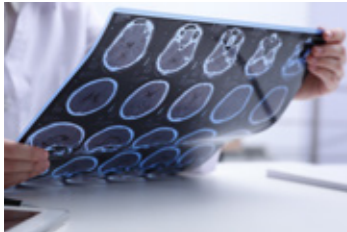
当院は救命救急センター併設の急性期病院のため、救急疾患の患者さんの取り扱いが多くなります。救急搬送された脳神経外科の患者さんは、集中治療室で管理と治療を受けることになります。集中治療室では、脳卒中に関連した内科的疾患（心臓病、糖尿病、腎疾患等）はそれぞれの専門医が担当し、頭部外傷を合併した多発外傷では、救急科、整形外科、呼吸器外科、消化器外科、形成外科等の専門医と共に、密度の高い治療を行っています。



脳神経外科のページはこちら

神経内視鏡手術とは

神経内視鏡手術とは、従来のような開頭（大きく頭蓋骨を開ける）を必要とせず、小さく開けた穴から脳内に内視鏡を挿入し、病巣を直接観察しながら行う手術のことです。手術時間は開頭術の半分以下、出血量も非常に少なく、患者さんにとって負担の少ない手術です。また視野が広く、深部にも近づいて観察できることから、神経内視鏡手術は患者さんにとって利点の多い手術法として注目されています。当院では、神経内視鏡技術認定医が在籍しており、脳内血腫、下垂体腺腫、水頭症、急性硬膜下血腫などで積極的に神経内視鏡手術を行っています。



脳内血腫

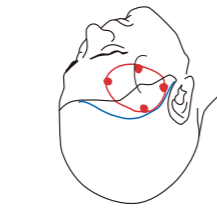


被殻出血の術前

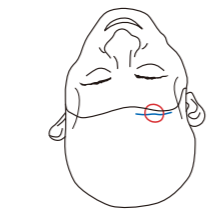


術後

被殻出血、皮質下出血、小脳出血、脳室内血腫などの脳内血腫において、直径1.5〜2 cm程度の穴から神経内視鏡を挿入し、周囲の正常脳を傷つけないように脳内血腫のみを取り除きます。手術翌日からリハビリテーションを開始することで、早期の回復を目指します。



従来の開頭血腫除去術



神経内視鏡下血腫除去術

青線・・・皮膚切開線

赤線・・・開頭範囲

下垂体腺腫

脳の中央底面にある下垂体の腫瘍は、鼻の穴から内視鏡を挿入して手術を行います。従来の手術用顕微鏡を用いた方法よりも鼻腔粘膜の損傷が少ないだけでなく、病巣に近づいて観察することが可能であり、より安全で確実な手術を行うことができます。

閉塞性水頭症

水頭症のなかでも髄液の流れが障害されている閉塞性水頭症の場合は、神経内視鏡手術で髄液の通り道を作ることでより治療することが可能で、体の中にカテーテルを埋め込む必要がなくなり、複雑な形態をもった水頭症の患者さんにも威力を発揮します。

急性硬膜下血腫

脳の損傷を伴わない急性硬膜下血腫では、直径4 cm程度の小さな開頭を行なった上で、神経内視鏡で観察しながら血腫を取り除きます。術後は頭蓋内圧センサーを用いて脳圧管理を行っています。特に高齢の患者さんで有用です。

Today's Menu

鶏むね肉の 揚げない南蛮漬け

鶏むね肉は、低カロリーにもかかわらず、たんぱく質が豊富に含まれています。脂肪が少ない部位で味も淡泊ですが、グルタミン酸やイノシン酸などのうまみ成分をしっかり含んでいるため味わい深く、手ごろな価格で家計にも優しい食材です。また、疲労回復に効果のあるイミダペプチドという成分を多く含み、夏バテ予防にもおすすめです。

揚げないので調理も簡単!さっぱりしていて暑い時期にもぴったりのメニューです。

Today's Chef

栄養課 森川 枝美子



1人当たり約 **280kcal** (塩分 約2.7g)

南蛮酢は具材を漬けるためやや多めになっています。塩分が気になる方は汁を残しましょう。

作り方

1. 鶏むね肉は横半分に切り、一口大のそぎ切りにして片栗粉をまぶす。玉葱は薄切り、人参・ピーマンは千切りにする。
2. バットに〈南蛮酢〉を入れてよく混ぜ合わせ、1の玉葱、人参、ピーマンを入れる。
3. フライパンにサラダ油を熱し、1の鶏むね肉を加え、中火で3~4分焼いて上下を返してさらに3~4分、鶏むね肉に火が通るまでしっかり焼く。
4. 3が熱いうちに2のバットに加えて全体に汁をからませて、30分ほど漬けたら器に盛りつけて完成。

※鶏むね肉は、そぎ切りにしたり、片栗粉をまぶすなど、ひと工夫することでおいしくいただけます。

※南蛮酢の配合を覚えれば、アジ・鮭・豚肉など様々な食材で楽しめます。

診療科紹介 皮膚科



(左から)牧野看護師、東海林皮膚科部長、受付事務 富永さん

皮膚科は、あらゆる年代の肌の悩みを解決する診療科です。全身の皮膚とその付属器(爪、毛根、脂腺、汗腺など)から発生する疾患について診療しています。誰でも生きていると何らかの肌トラブルを経験します。例えば日々の家事炊事で手が荒れてしまったり、ホクロがある日大きくなっていることに気づいて心配になったり。急に蕁麻疹ができてかゆい!など。目に見え、触れることができるのでどうしても気になってしまいうのが皮膚疾患です。自分の体に何か見つけて気になった時は、ぜひ早めに皮膚科を受診してください。基本的には外用剤や内服薬で治療しますが、イボを冷凍凝固したり、うおのめを削ったりする処置も行います。小さな腫瘍であれば皮膚を部分的に採取して検査をしたり、小手術も行っています。感染症や帯状疱疹で重症な場合は入院して点滴加療も行います。当院では他の診療科での治療中に皮膚トラブルが生じた患者さんの診察も、連携をとりながら多数診察しています。



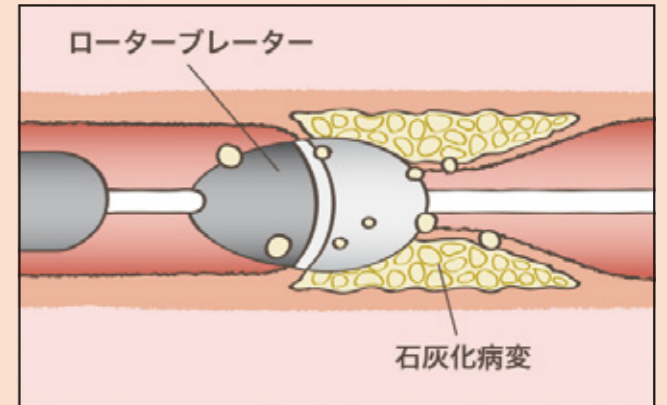
近年は新型コロナウイルスが蔓延した影響で、ワクチン接種後の帯状疱疹が増えているほか、マスクの着用による頬の湿疹やニキビ、アルコール消毒による手の乾燥症状なども多くなっています。痒み、赤み、ブツブツ、乾燥、ひりひり、キス、水泡、できもの、腫れ、脱毛、爪の変形などの症状、花粉症、虫刺され、日焼け、乾燥やしもやけなど……万遍なく様々な皮膚症状に寄り添いますので、ぜひ気軽に受診してみてください。

教えて! 病気や健康のこと! ～秋田赤十字病院の専門医が分かりやすく解説～

日本赤十字社秋田県支部と秋田赤十字病院のコラボ動画第3弾!
今回は、これからの夏本番に向けて「熱中症」について、中畑救急科部長にお聞きしました。動画は日赤秋田県支部のホームページにて公開予定です。ぜひホームページをご確認ください!



循環器内科 ロータブレード治療の紹介



しかし、動脈硬化があまりにもきつくて硬いために風船がねじ込めない、あるいは風船が割れてしまう場合もあります。
このような病変に対してロータブレードという治療器具があります。これはダイヤモンドの粒子のついた金属の球を高速回転させて硬い動脈硬化を削り取るものです。これまで心臓血管外科医が常時いる施設でしか使用できませんでしたが、昨年から当院でも使用可能になりました。これによってこれまで風船だけでは歯が立たなかった動脈硬化病変に対しても治療の可能性が広がります。特に硬い動脈硬化の多い透析患者さんなどでは治療成績の向上が期待されます。

図:急性心筋梗塞.com
<http://xn--ymsx5onia519h12a.com/hospitalization/>

狭心症や心筋梗塞の治療には従来カテーテル治療が行われていました。冠動脈に対するカテーテル治療というのは動脈硬化で細くなった血管に詰まったりした血管に細長い風船をねじ込んで広げる方法で、ほとんどは風船にステントと呼ばれる金属のコイルを乗せ、ステントを病変部分に留置して完了します。

マイナンバーカードの保険証利用が始まりました



初回は利用申請が必要です。当院では薬剤情報、特定健診等情報を取り扱いません。
一部利用できない保険証があります。詳しくは、受付事務などにお尋ねください。

マイナ受付時間帯
平日 8時～16時30分
場所:新患・再来受付

7/1(金)

病院創立記念日のため
一般診療を休診いたします

7月1日(金)は、病院創立記念日により、一般外来診療を休診いたします。なお、急患の方は、救命救急センターでの対応とさせていただきます。

ANAよりしあわせの花「すずらん」の寄贈



5月25日(水)、ANAグループからすずらんの花としおりが届きました。寄贈をいただくのは今年で67回目になります。感染防止対策のため贈呈式は行われませんでした。ただ、いたただいたすずらんには院内各所に飾っており、ぜひ素敵に香り癒されてください。

編集後記

ぱっと目を引く表紙をきっかけに本号を手にとってくださった方も多いのではないのでしょうか? アートを施した手術室の前室はなかなか一般の方は入ることの出来ない場所ですので、「あいのまど」の表紙として皆さんにお届けすることにしました。以前は無機質な冷たい印象がある部屋でしたが、今ではアートによって温かい空間となっております。素敵な絵や好きなイラストを見るとそれだけで癒されたり元気をもらえたりしますよね。あいのまど読者の皆さんはどんなアートが好きですか? (企画調査課 柳葉)

NICU卒業生 親子の会「めんちょこの会」

新生児集中治療室への入院経験を持つ親子同士の交流や情報交換、なつかしいスタッフとの再会、育児や発達の相談などを目的にした会です。ぜひ、お気軽にご参加ください。

- 日時: 令和4年8月18日(木) 13:00~14:30
 - 会場: 秋田赤十字病院 2階 多目的ホール
 - 参加費: 無料
 - 参加申し込み・問い合わせ先: 小児科外来受付 (☎018-829-5000)
- ※新型コロナウイルス感染症の感染拡大防止のため、14日以内の行動履歴やご自身およびご家族の体調を確認させていただきます。詳しくは当院ホームページをご確認ください。

運航10周年記念特別企画 ドクターヘリ見学会

普段は見られない実機の見学※の他、パネル展示や活動映像の上映、クルーによるトーク企画、記念Tシャツの販売やドクターヘリグッズのプレゼントも! ※搭乗は不可

- 日時: 令和4年7月2日(土)
- ①10:00~10:50 ②11:00~11:50 ③13:00~13:50 ④14:00~14:50 ※時間入れ替え制
- 会場: 秋田赤十字病院 ヘリポート周辺
- 参加費: 無料(先着300名※定員になり次第〆切)
- 参加申し込み: 6月15日(水)9:00より当院ホームページから申込みください。
- 問い合わせ先: ドクターヘリ事務局 社会課 (☎018-829-5000)



秋田赤十字病院 イベント情報

Events

外来診療のご案内

(令和4年6月1日現在)

診療科目	午前/午後	月	火	水	木	金
泌尿器科	午前	○	○	○	○	○
神経内科 (完全予約制)	午前	○	○	○	○	○
	午後	予約のみ				
整形外科	午前	○	○	○	○	○
	午後	予約のみ				
内科	午前	○	○	○	○	○
	午後	予約のみ				
代謝内科	午前	○	○	○	○	○
	午後	予約のみ	○	○	○	予約のみ
腎臓内科	午前	○	○	-	○	○
	午後	-	-	予約のみ	-	-
血液内科	午前	○	予約のみ	予約のみ	○	-
心臓血管外科	午前	-	-	○	-	-
循環器内科	午前	○	○	○	○	○
	午後	○	-	-	-	-
消化器(肝胆膵)	午前	○	○	○	○	○
	午後	-	-	IBD(予約のみ)	IBD(予約のみ)	-
消化器(消化管)	午前	○	○	○	○	○
消化器外科	午前	○	○	○	○	○
	午後	予約のみ	予約のみ	予約のみ	予約のみ	○
小児科 (完全予約制)	午前	○	○	○	○	○
	午後	予約のみ				
小児外科 (完全予約制)	午前	-	-	-	-	○
産科	午前	○	○	○	○	○
	午後	妊婦健診・産後1か月健診のみ				
婦人科	午前	○	予約のみ	○	予約のみ	○
眼科	午前	○	○	○	予約のみ	○
	午後	レーザー治療/検査	レーザー治療/検査	レーザー治療/検査	検査	レーザー治療/検査
脳神経外科	午前	○	○	○	-	○
呼吸器外科	午前	○	予約のみ	第2・4	予約のみ	○
緩和ケア内科 (完全予約制)	午後	-	-	-	-	○
乳腺外科 (完全予約制)	午前	○	○	○	第2・4	-
	午後	○	○	○	-	-
呼吸器内科 (完全予約制)	午前	○	○	○	○	○
形成外科	午後	○	-	○	レーザー治療	○
皮膚科	午前	○	○	予約のみ	○	予約のみ
	午後(予約のみ)	検査・手術	検査・手術	検査・手術	検査・手術	検査・手術
耳鼻咽喉科	午前	予約のみ	○	○	○	予約のみ
	午後	-	めまい(第2・4)	めまい	-	めまい
精神科 (完全予約制)	午前	○	予約のみ	○	○	○
	午後	○	予約のみ	○	-	○
腫瘍内科	午前	○	○	予約のみ	○	○

※神経内科、小児科、小児外科、緩和ケア内科、乳腺外科、呼吸器内科、精神科は原則として予約制です。
 ※休診日、診察時間外に関係なく、救命救急センターは24時間対応しております。



右記QRから受付時間・診療時間の詳細にアクセスいただけます

受付時間 診療科、曜日により異なります。

診療時間 8:30~17:00
 (診療科、曜日により異なる場合があります)

休診日 土・日曜日、国民の祝日、
 12/29~1/3、7/1(創立記念日)

面会時間 面会制限中

詳細は当院ホームページをご覧ください。

紹介状をお持ちの方

初めて受診する方は、地域医療機関(最寄りの医院・病院)からの紹介状をお持ちください。
 電話で予約も可能です。
 予約先: 地域医療連携室 018-829-5233(直通)
 平日 8:30~17:00

紹介状をお持ちでない方

予約先: 各科外来窓口 018-829-5000(代表)
 平日 14:00~16:00
 紹介状をお持ちでない方は、診療費の他に初診時の選定療養費*として5,500円(税込)をご負担いただきます。
 *選定療養費…国が病院と診療所の機能分担の推進を図るために定めた制度です。
 令和4年10月1日以降は7,700円(税込)となります。